

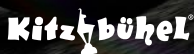
KITZBUEHELER-RADMARATHON.AT

DER KITZBÜHELER RADMARATHON

27. AUGUST 2023



#echtsteil



HARISCH HOTELS

Wiesbauer
SCHMECKT BESSER

 Gebrüder Weiss
Transport und Logistik





HARISCH HOTELS



Ob Luxusauszeit, Familienspaß oder außergewöhnliche Drinks und moderne Food-Konzepte – freuen Sie sich auf Hotels und Spitzengastronomie made in Kitzbühel.

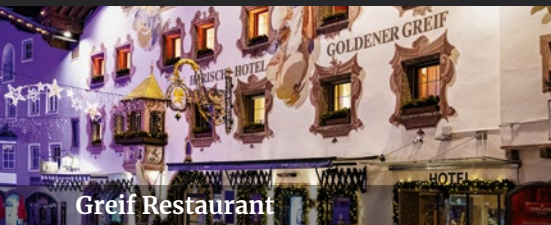
RESTAURANTS & BARS



Restaurant Neuwirt



Gasthaus Chizzo



Greif Restaurant



Berggasthof Sonnbühel

HOTELS



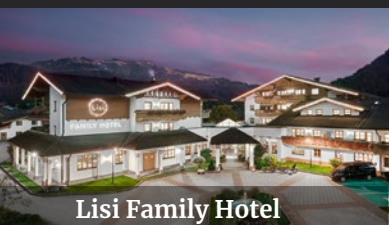
Hotel Schwarzer Adler



Hotel Weisses Rössl



Lebenberg Schlosshotel



Lisi Family Hotel



Hotel Goldener Greif

WWW.HARISCHHOTELS.COM

Radfahren macht glücklich und gesund

Es sorgt für seelischen Ausgleich, Gelassenheit, entlastet die Verkehrssituation und trägt zur Nachhaltigkeit bei. Je mehr Anhänger dieser Trendsport findet desto besser und desto stärker wird die Message des Radsports in die Welt getragen.

Der Kitzbüheler Radmarathon hat mittlerweile bereits einen festen Platz in Kitzbühel eingenommen. Die insgesamt 216 Kilometer und 4600 Höhenmeter mit dem Horn als grandiosem Finale ist eine Meisterleistung welche nur wenigen gelingt.

Bereits das Kitzbüheler Horn allein mit dem Rennrad zu erklimmen ist eine körperliche Höchstleistung. Diese Veranstaltung verspricht Hochspannung.

Gerne möchte ich an dieser Stelle allen Helferinnen und Helfern sowie den zahlreichen Institutionen danken welche zusammen Großartiges leisten. Ohne Sie wäre eine Veranstaltung in diesem Ausmaß niemals möglich.

Besonderer Dank gilt auch der Stadtgemeinde Kitzbühel, der Bergbahn AG Kitzbühel, dem Kitzbühel Tourismus und dem gesamten Team der Kitzbühel Marathon Organisation und schließlich der Familie Franz Reich vom Alpenhaus.



Ein herzliches Willkommen an alle Teilnehmerinnen und Teilnehmer, welche dieses Event so besonders machen. Das Wichtigste für uns alle ist ein unfallfreier Verlauf. Alle, die das Ziel am Kitzbüheler Horn erreichen werden, sind Sieger und wahre Helden am Rennrad.

Wir freuen uns auf euch!

Mit sportlichen Grüßen

Dr. Christian Harisch
Geschäftsführer Harisch Hotels

Wir halten das Rad am Laufen.

Wir sind da, ganz nah. Zuverlässig und persönlich. Wir versorgen Kitzbühel mit allem, was die Stadt täglich braucht: Strom, Wasser, Kanal, Internet, Kabel-TV und Stadtbus.



Liebe Radsportbegeisterte!

Die ersten beiden Auflagen des Kitzbüheler Radmarathons haben bereits gezeigt, dass sich hier etwas Großes entwickeln kann. Die Hobby-Rennradfahrer zeigten sich begeistert von den gewaltigen Herausforderungen, die dieses Rad-Event zu bieten hat. Neben der anspruchsvollen Strecke, bei der es auf 216 Kilometern auch noch 4.600 Höhenmeter zu bezwingen gilt, war bislang das Wetter nicht unbedingt auf der Seite der Athletinnen und Athleten. Darauf haben aber die Organisatoren leider keinen Einfluss.

Eines kann aber bereits jetzt gesagt werden: Es wird nicht weniger steil! Zumindest nicht auf der „Klassik Strecke“, die wie in den Vorjahren mit dem Anstieg zum Alpenhaus am Kitzbüheler Horn endet. Das sind noch einmal gnadenlos sieben Kilometer steil bergauf bis ins Ziel.

Wer sich das nicht antun möchte, der kann sich seit heuer für die neue Streckenvariante mit dem Ziel in der Kitzbüheler Innenstadt entscheiden. Aber auch hier warten auf die Sportlerinnen und Sportler 209 Kilometer mit insgesamt 3.800 Höhenmetern. Auch nicht gerade die Eckdaten für eine gemütliche Sonntagsausfahrt. Aber was im Winter für die Streif gilt, hat auch im Sommer Gültigkeit: Jeder, der in Kitzbühel ins Ziel kommt, ist ein Sieger.

Neu ist heuer auch der Austragungszeitpunkt. Der Kitzbüheler Radmarathon wurde von Anfang Juli auf Ende August verlegt. Bis dahin hat zumindest jeder die Möglichkeit, mehr Trainings-



kilometer in die Wadln zu bekommen. Ob es dadurch leichter wird, beim Kitzbüheler Radmarathon zu bestehen, kann ich nicht garantieren. Zumindest auf ein besseres Wetter können wir aber hoffen.

Den Teilnehmerinnen und Teilnehmern wünsche ich ein erfolgreiches und unfallfreies Rennen. Jeder der sich dieser Herausforderung stellt, hat meinen allergrößten Respekt.

Mit sportlichen Grüßen,

Dr. Klaus Winkler
Bürgermeister der Stadt Kitzbühel

KITZ KULINARIK

KITZBÜHELER INNENSTADT

01. UND 02. SEPTEMBER 2023

KITZ Kulinarik

12. BIS 15. OKTOBER 2023

KITZ Kulinarik x **PIEMONTE**

KULINARIK.KITZBUEHEL.COM

3. Kitzbüheler Radmarathon 2023

Liebe Freunde des Radsports!

Für diese anspruchsvolle und selektive Strecke braucht es Kondition und Willensstärke, mit 216 Kilometern und 4.600 Höhenmetern ist der Kitzbüheler Radmarathon eine echte Herausforderung.

Gerade das Finish hat es in sich – vor dem letzten Anstieg auf den steilsten Radberg Österreichs – dem Kitzbüheler Horn – wird den Teilnehmerinnen und Teilnehmern alles abverlangt.

Es ist bemerkenswert, welche große Anzahl an Athletinnen und Athleten diese Challenge auf sich nehmen und ihr persönliches Ziel erreichen. Sie alle tragen dazu bei, Kitzbühel zur der legendärsten Sportstadt der Alpen zu machen, für die sie bekannt ist.

Allen Teilnehmerinnen und Teilnehmern möchten wir schon vorab Respekt für ihren Mut gezollt und zum Erreichen der jeweiligen Etappenziele zollen. Mit den besten sportlichen Wünschen für ein erfolgreiches und unfallfreies Abhalten des Radmarathons.

Dr. Viktoria Veider-Walser
Geschäftsführung von Kitzbühel Tourismus





BIKEN

Kitzbüchel



kitzski.at/biken

KitzSki – das Wander- und Bikeparadies in den Kitzbüheler Alpen

Zur Belebung des Sommertourismus haben sich die Bergbahn Kitzbühel, Kitzbühel Tourismus und der Tourismusverband Kitzbüheler Alpen – Brixental, die Stadtgemeinde Kitzbühel und die Gemeinde Kirchberg zum Verein BIKE ARGE zusammengeschlossen. Im Sommer 2023 wird ein neues, attraktives Bike-Trail-Angebot im Bereich unserer Sonnenrast Sesselbahn und der Streiteckmulde (inkl. Radbeförderung) entstehen. Das ist ein hervorragendes Beispiel wie eine erfolgreiche, Orts- und TVB-übergreifende Zusammenarbeit funktionieren kann.

Mit Veranstaltungen wie dem Kitzbüheler Radmarathon können wir die Bekanntheit unserer Rad- und Bikeregion weiter stärken und deshalb bemühen wir uns auch, diesen sportlichen Höhepunkt im Sommer 2023 nach besten Möglichkeiten zu unterstützen. Neben den zahlreichen internationalen Teilnehmerinnen und Teilnehmern sind es aber auch die einheimischen Sportler, die dem Kitzbüheler Radmarathon dieses besondere Flair verleihen. Und der zweite Zieleinlauf in unserer wunderschönen Stadt Kitzbühel wird heuer noch ein zusätzlich spannender und schöner Rahmen sein. Mit der KitzSki & Bike Card bringen wir dazu auch ein neues Ticket für unsere bikeaffinen Gäste auf den Markt. Wer



sich für die KitzSki & Bike Card entscheidet, kann im Sommer 2023 bzw. ab dem Kaufdatum sein Bike mit den entsprechenden Sommerbahnen beliebig oft auf den Berg hinauf transportieren und natürlich auch im Winter das gesamte KitzSki-Vergnügen nutzen.

Wir wünschen den Athletinnen und Athleten des Kitzbüheler Radmarathons alles Gute für das Rennen.

Herzlichst,
Ihre

Mag. Anton Bodner (Vorstandsvorsitzender)

Mag. Christian Wörister (Vorstand)

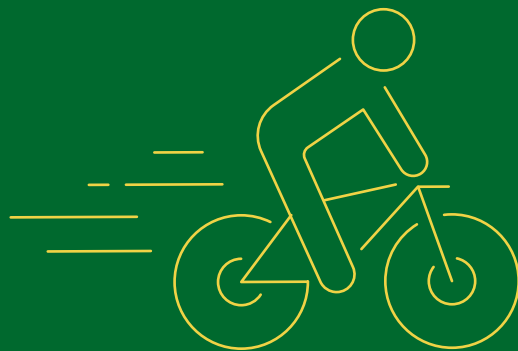


Wir wünschen allen
Sportler:innen

VIEL ERFOLG!



@wiesbauerwurst



Liebe Radsport-Fans,

bereits zum dritten Mal stellen sich beim Kitzbüheler Radmarathon rund 1.000 Athletinnen und Athleten der Herausforderung, auf einer Strecke von 216 Kilometern unglaubliche 4.600 Höhenmeter zu bewältigen und beim spektakulären Berg-Finale das Kitzbüheler Horn zu bezwingen. Und natürlich ist auch Wiesbauer wieder mit dabei, um die Sportlerinnen und Sportler als Premiumsponsor zu unterstützen. Denn als einer der traditionsreichsten Sponsoren im österreichischen Radsport darf Wiesbauer – und im Besonderen unsere „Original Bergsteiger“ – bei diesem außergewöhnlichen Bergrennen keinesfalls fehlen!



Da ich selbst ein leidenschaftlicher Radfahrer bin, weiß ich, wieviel Kraft und Ausdauer für ein solches Rennen nötig ist. Deshalb bewundere ich die Teilnehmer des Kitzbüheler Radmarathons, die entlang der selektiven Strecke massig Kilometer und Höhenmeter machen, und wünsche allen viel Erfolg und Durchhaltevermögen!

Thomas Schmiedbauer,
Geschäftsführer Wiesbauer –
Österreichische Wurstspezialitäten

Gleiche Strecke, neues Ziel!



Gebrüder Weiss ist offizieller Partner des Kitzbüheler Radmarathons 2023 und Streckenpartner der neuen KRM Kitz-Strecke. Wir wünschen allen Startenden viel Erfolg und sind gespannt, wer als Erstes die Ziellinie überquert!

www.gw-world.com

Gebrüder Weiss 
Transport and Logistics

Liebe Radsportbegeisterte!

Gebrüder Weiss ist bereits zum dritten Mal in Folge Partner des KRM. Und das hat gute Gründe: Wir begeistern uns für jede Art von Mobilität. Und wir möchten vor allem unsere eigenen Mitarbeiterinnen und Mitarbeiter zum Radfahren animieren. Dass wir mit unserer Logistik zu einem guten Gelingen der Veranstaltung beitragen können, freut uns sehr.

Wir wünschen allen Sportlerinnen und Sportlern einen schönen und sicheren Wettkampf.

Frank Haas
Head of Corporate Communication &
Brand Strategy



Ein Fest für den Radsport!

Der Radsport nimmt in Kitzbühel immer mehr an Fahrt auf! Das zeigt auch die außergewöhnliche Entwicklung, die der Kitzbüheler Radmarathon bereits nach zwei Ausgaben vollzogen hat. Viel Bewährtes erwartet euch, einiges ist heuer bei der 3. Ausgabe aber neu: Neben dem geänderten Datum gibt es zusätzlich zum Showdown am Kitzbüheler Horn erstmals die Möglichkeit, inmitten der Kitzbüheler Vorderstadt zu finishen. Dazu bietet uns die Ziel-Area im Herzen von Kitzbühel die einzigartige Möglichkeit, gemeinsam mit euch ein tolles Radsport-Fest mit Expo, Pasta-Party und After Race Party feiern zu können.

Die Entwicklung des KRM macht uns sehr stolz. Das ist ein Verdienst der Teilnehmerinnen und Teilnehmer, unserer vielen Helferinnen und Helfer sowie natürlich unserer treuen Partner, die seit der Premiere die Basis für einen erfolgreichen KRM sind. Ebenfalls neu ist der „Kitz 10er“ im Goodybag der Starterinnen und Starter, der in der Kitzbüheler Gastro und in den Kitzbüheler Geschäften einlösbar ist: In der Stadt, für Pasta, Goodies, Getränke und natürlich im Alpenhaus am Kitzbüheler Horn zur Verpflegung nach dem Rennen.

Wir wünschen allen Teilnehmerinnen und Teilnehmern einen unfallfreien und unvergesslichen Tag, an dem die Anstrengungen mit einem stolzen Lächeln am Kitzbüheler Horn oder im Ziel im Herzen von Kitzbühel belohnt werden.

Es wird #echtsteil!

Franz Steinberger
Marina Janda
 Organisationsteam, Kitzbüheler Radmarathon

Vielen Dank an unsere Partner! Thank you to our partners!



Veranstaltungsinformationen / Event information

VERANSTALTER / ORGANIZER

RC Sportunion Marathon
Zehentweg 30
4040 Lichtenberg b. Linz

Leitung / Director:
Franz Steinberger & Marina Janda

REGISTRIERUNG & STARTNUMMERN AUSGABE

» Samstag, 26. August 2023; 10:00 – 20:00 Uhr
» Sonntag, 27. August 2023; 05:00 – 06:00 Uhr
» In der Kitzbüheler Vorderstadt, Schulgasse 2,
6370 Kitzbühel

REGISTRATION & START NUMBER DISTRIBUTION

» Saturday, August 26, 2023;
10:00 a.m. – 8:00 p.m.
» Sunday, August 27, 2023; 05:00 – 06:00
» at the City Park Kitzbühel, Schulgasse 2,
6370 Kitzbühel

TEAMWERTUNG TEAMCLASSIFICATION

Ab 3 Personen bis zu maximal 8 Personen ist eine Wertung als Team möglich.
Die 3 schnellsten Zeiten werden für die Wertung herangezogen.

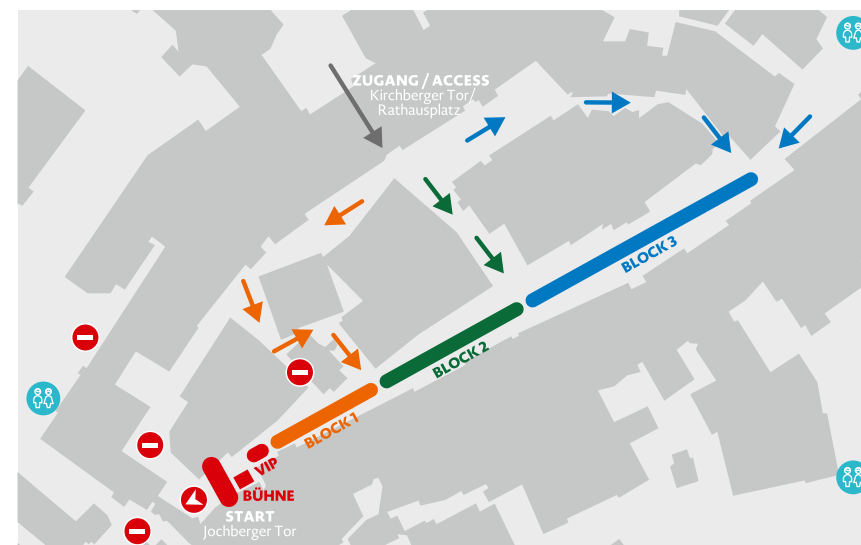
Team Classification is possible with a minimum of 3 and a maximum of 8 riders. The finishing time of the 3 fastest riders will be taken into account for the Team Classification

KATEGORIE CATEGORY	WERTUNGSKLASSE CLASSIFICATION
Solo (m/w) Single (m/f)	WK U20 (17 – 19 Jahre) Jg. 2004 – 2006
	WK 20 (20 – 29 Jahre) Jg. 1994 – 2003
	WK 30 (30 – 39 Jahre) Jg. 1984 – 1993
	WK 40 (40 – 49 Jahre) Jg. 1974 – 1983
	WK 50 (50 – 59 Jahre) Jg. 1964 – 1973
	WK 60 (60 – 69 Jahre) Jg. 1954 – 1963
	WK Ü70 (70+), Jg. 1903 – 1953

START VORDERSTADT 14, KITZBÜHEL

Vom Start in Kitzbühel bis zum Ortsende ist das Feld geschlossen und von der Polizei im neutralen Tempo geführt. Jeder Teilnehmer/ Jede Teilnehmerin muss trotz neutralem Start die Zeitnehmungsmatte am Start passieren! Die Startblöcke sind ab 5:45 Uhr zugänglich. Athleten/ Athletinnen, die nicht aus dem für sie vorgesehenen Startblock starten, können disqualifiziert werden.

From the neutralised start to the end of the town Kitzbuehel the peloton will be unified and guided by the police. Nevertheless, every participant has to pass the time keeping mat at the neutralised start! The starting blocks are open from 05:45 am. Participants who do not start from their designated starting block may be disqualified.



LEGENDE:

Blöcke VIP, 1 & 2: Zugang nur über Kirchberger Tor
Block 3: Zugang über Kirchberger Tor und über Josef Pirchl Straße

LEGEND:

Blocks VIP, 1 & 2: Access only via Kirchberger Tor.
Block 3: Access via Kirchberger Tor and via Josef Pirchl Straße

START	UHRZEIT/TIME	BLÖCKE/STARTING BLOCKS
VIP	6:30 Uhr/am	1 – 30
BLOCK 1	6:30 Uhr/am	51 – 300
BLOCK 2	6:35 Uhr/am	301 – 600
BLOCK 3	6:40 Uhr/am	601 – 1000

Fotoservice

Unvergessliche KRM-Momente mit **Sportgraf** für die Ewigkeit festgehalten!

Unforgettable KRM moments captured for eternity with **Sportgraf**!

SPORTOGRAF.COM



Sportalm exclusive / Josef-Pirchl-Str.18 / www.sportalm.at

Service Startnummernausgabe / Service race number distribution

GARDEROBENSERVICE

Pro Teilnehmer/Teilnehmerin kann ein Garderobenstück in der maximalen Größe von 50x50 cm bei der Registrierung im Stadtpark abgegeben werden. Das Garderobenstück wird für den Teilnehmer/die Teilnehmerin in den jeweiligen Zielbereich – Kitzbüheler Horn oder Vorderstadt Kitzbühel – transportiert. Als Kennung gilt die Startnummer. Die Garderobenstücke müssen in einer geschlossenen Tasche, einem Rucksack oder ähnlichem abgegeben werden. Der Veranstalter übernimmt keinerlei Haftung für die Garderobenstücke und rät dringend davon ab, Wertgegenstände mit abzugeben.

Wichtig: Abholschluss 18:00 Uhr. Bei Abbruch oder Ausfall kann das Garderobenstück am Montag, dem 28.8.2023 zwischen 9:00 – 12:30 Uhr bei der Registrierung im Stadtpark Kitzbühel abgeholt werden. In Ausnahmefällen wird es gegen eine Gebühr verschickt.

CLOAKROOMSERVICE

One piece of clothing per participant with a maximum size of 50x50 cm can be handed in at the registration in the City Park Kitzbühel. The wardrobe item will be transported for the participant to the finish area on the Kitzbüheler Horn or the Vorderstadt Kitzbühel. The start number will be used as identification. The wardrobe items must be handed in in a closed bag, backpack or similar. The organiser cannot accept any liability for the cloakroom items and strongly advises against handing in valuables.

Important: In case of cancellation or withdrawal, the kit can be picked up on Monday, 28.8.2023 between 9:00 am – 12:30 pm at the race number distribution in the Stadtpark Kitzbühel. In exceptional cases it will be sent for a fee.

PARKEN KITZBÜHEL / PARKING KITZBÜHEL

Sie finden eine Auflistung aller Parkplätze hier: /
You can find a listing of all parking spaces here:



Bergwertung / Mountains Classification

Bei dieser Wertung werden der König & die Königin der Höhenmeter gekrönt. Gemessen werden die Auffahrtszeiten Pass Thurn, Gerlos Pass, Kerschbaumer Sattel, Brandenburg & Kitzbüheler Horn und zusammengezählt. Die herausragendsten Kletterer erwartet ein Präsentkorb der Firma Wiesbauer. Die Ehrung erfolgt bei der großen Siegerehrung inkl. Trikotverleihung in der Kitzbüheler Vorderstadt.

In this classification, the king & queen of vertical meters are crowned. The ascent times of Pass Thurn, Gerlos Pass, Kerschbaumer Sattel, Brandenburg & Kitzbüheler Horn are taken and added together. The most outstanding climbers awaits a gift basket from the company Wiesbauer. The ceremony will take place at the big award ceremony including the presentation of the jerseys in the Kitzbüheler Vorderstadt.

MIT WIESBAUER 10 TOLLE PREISE GEWINNEN



Jetzt mitmachen und tolle Premiumpreise gewinnen!
Sie haben unter anderem die Chance auf eine Meet & Greet Radfahr-Tour mit Christoph Strasser, einen 6-Tages Skipass von KitzSki und Aufenthalte in einem Harisch Hotel.

JETZT MITMACHEN!



Sicher ist sicher

DER ASBÖ ALS VERLÄSSLICHER PARTNER BEIM KRM

Die Sicherheit der Teilnehmer und Teilnehmerinnen sowie aller Beteiligten hat höchste Priorität. Deshalb unterstützt der **Arbeiter Samariterbund Österreich** die Organisation in Fragen der Sicherheit während des Rennens.

Auf 216 km kann es schon mal sein, dass bei einem Unfall gerade niemand in Sichtweite ist. Mit dem Notruf 144 ist schnell jemand da. Noch schneller geht es mit der **SOS EU ALP-App**. Wir möchten allen Athletinnen und Athleten ans Herz legen, die App vor dem Rennen zu installieren. Damit hat man folgende Vorteile:

- » Automatische Standortbestimmung
- » Schnellstmögliche Hilfe
- » Jederzeit anwendbar, nicht nur beim KRM
- » Einsatzbereich: Tirol | Südtirol & Bayern

Die folgenden Fragen sollen bestmöglich auf den Renntag vorbereiten:

ICH STÜRZE, WAS DANN?

- » Sollte es zu einem Notfall kommen, ist umgehend die 144 zu kontaktieren. Wichtig ist, den Namen und den genauen Notfallort zu melden. Bitte beenden Sie das Gespräch nicht selbstständig und bleiben Sie für weitere Anweisungen am Telefon.

MUSS ICH MEINE E-CARD MITFÜHREN?

- » Bei Notfällen ist die Erhebung der Sozialversicherungsdaten für die Behandlung von großer Bedeutung. Wir ersuchen daher, die E-Card mitzuführen.

KANN ICH NACH EINEM STURZ WEITERFAHREN?

- » Je nach Grad der Verletzungen und nach Eigenverantwortung des Patienten kann die Fahrt wieder aufgenommen werden.

WIE VIELE MITARBEITER SIND VOR ORT?

- » Um die bestmögliche Sicherheit und medizinische Versorgung gewährleisten zu können, sind über 20 Samariter in den Einsatzteams auf strategisch wichtigen Punkten der Strecke positioniert. Ebenso wird zusätzlich das Rennen durch die Samariterbund-Motorradstaffeln begleitet.

Wir wünschen allen Radsportlerinnen und Radsportlern ein unfallfreies Rennen!

Safety First

ASBÖ AS A RELIABLE PARTNER AT THE KRM

The safety of the participants and all those involved has the highest priority. Therefore, the **Austrian Samaritan Federation** supports the organisation regarding safety issues during the race.

On 216 km it might happen that there is nobody in sight in case of an accident. By calling the emergency number 144, someone will be there quickly. It's even quicker with the **SOS EU ALP app**. We would like to recommend all athletes to install the app in advance of the race. This will give you the following advantages:

- » Automatic location determination
- » Fastest possible help
- » Can be used at any time, not only at the KRM
- » Area of use: Tyrol | South Tyrol & Bavaria

The following questions are designed to prepare you as best as possible for race day:

WHAT DO I DO IN CASE OF AN ACCIDENT?

- » If an emergency occurs, contact 144 immediately. It is important to report the name and exact location of the emergency. Please do not end the call on your own and stay on the phone for further instructions.

DO I HAVE TO CARRY MY E-CARD WITH ME?

- » In emergencies, the collection of social security data is of great importance for treatment. We therefore request that you carry your e-card with you.

CAN I CONTINUE DRIVING AFTER A FALL?

- » Depending on the degree of injury and the patient's own responsibility, the journey can be resumed.

HOW MANY STAFF MEMBERS ARE ON SITE?

- » In order to be able to guarantee the best possible safety and medical care, more than 20 Samaritans are positioned in the emergency teams at strategically important points along the route. In addition, the race will be accompanied by the Samariterbund motorbike squads.

We wish all cyclists an accident-free race!



Alles rund um die Verpflegung!



Die Firma Raml Gastro – Service Festausstattung GmbH gilt seit mehr als 25 Jahren als Komplettanbieter für Veranstaltungen aller Art. Von der Geburtstagsfeier über Hochzeiten, Bälle und Firmenevents, bis hin zu Zeltfesten und sonstigen Großereignissen.

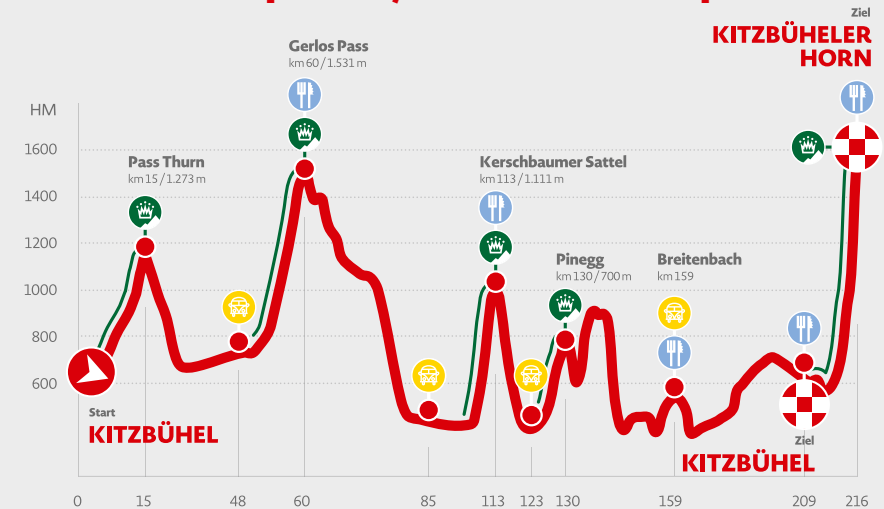


„Gerade in der heutigen schnelllebigen Zeit halten wir Sport für enorm wichtig. Spitzenleistungen haben Vorbildwirkung, insbesondere für unsere Jugend. Aus diesem Grund unterstützen wir heuer gerne den Kitzbüheler Radmarathon. Wir freuen uns auf spannende, unfallfreie Wettkämpfe und wünschen den Sportlerinnen und Sportlern, Betreuern und allen anderen Beteiligten alles Gute.“

Geschäftsführer Karl Raml

**WIR SIND IHR VERLÄSSLICHER PARTNER IN FRAGEN
KÜCHENGERÄTE – SPÜLMASCHINEN – GESCHIRR –
BESTECK – MEHRWEGBECHER – BARZUBEHÖR**

Das Höhenprofil / The altitude profile



Die Strecke / The route



Die Labestellen / Refreshment Stations

Auf 216 km und 209 km haben wir für alle Teilnehmerinnen & Teilnehmer des Kitzbüheler Radmarathon 6 Verpflegungsstationen eingerichtet. Dort erwartet die Sportlerinnen und Sportler eine breite Auswahl an Snacks und Getränken: / Along 216 km and 209 km we have set up 6 refreshment stations for all participants of the Kitzbüheler Radmarathon. A wide selection of snacks and drinks will await the athletes there:

KM	ORT / LOCATION	TRINKEN / DRINKS	ESSEN / MEALS
59	Gerlos Pass	Wasser / water	Gel – div. Sorten/var. flavours
116	Kerschbaumer Sattel	Mineralwasser / mineral water	Riegel – div. Sorten/var. flavours
162	Breitenbach	Elektrolytgetränk / Electrolyte drink	Obst: Bananen, Melonen, Orangen / bananas, melones, oranges
203	Oberndorf	Limonade / lemonade	Haubi's Blechkuchen – div. Sorten/ var. flavours
		Red Bull/Red Bull Cola	Haubi's Bio-Salzstangerl, Eiweissweckerl (vegan), Käseschnecken, Jausenstangerl / Haubi's organic salt sticks, egg white rolls, cheese buns, snack sticks
209*	Ziel / Finish KRM Kitz	Wasser / water	Obst/fruits: Bananen, Melonen, Orangen / bananas, melons, oranges
		Mineralwasser / mineral water	Haubis Blechkuchen/cake – div. Sorten/ var. flavours
		Elektrolytgetränk / Electrolyte drink	Haubi's Bio-Salzstangerl, Eiweissweckerl (vegan), Käseschnecken, Jausenstangerl / Haubi's organic salt sticks, egg white rolls, cheese buns, snack sticks
		Limonade / lemonade	
214**	Knödelfleischgraben	Wasser / water	
		Red Bull/Red Bull Cola	
		Limonade / lemonade	
216**	Ziel / Finish KRM Klassik	Wasser / water	Obst/fruits: Bananen, Melonen, Orangen / bananas, melons, oranges
		Mineralwasser / mineral water	Haubis Blechkuchen/cake – div. Sorten/ var. flavours
		Elektrolytgetränk / Electrolyte drink	Haubi's Bio-Salzstangerl, Eiweissweckerl (vegan), Käseschnecken, Jausenstangerl / Haubi's organic salt sticks, egg white rolls (vegan), cheese buns, snack sticks
		Limonade / lemonade	
		Red Bull/Red Bull Cola	

* Nur für Athleten der KRM Kitz / only for athletes of the KRM Kitz

** Nur für Athleten der KRM Klassik / only for athletes of the KRM Klassik



Zeitlimits / Time limits

Es gelten die nachfolgend angegebenen Limits / The following limits apply

KM	ORGANISATION	ABSCHNITT / SECTION	LIMIT
15	Berg / Mountain	Paß Thurn	07:45
48	Transferpunkt / Transfer point	Wald i Pinzgau	09:00
59	Verpflegung 1 / Refreshment station 1	Gerlos	09:45
86	Transferpunkt / Transfer point	Zell am Ziller	10:45
116	Verpflegung 2 / Refreshment station 2	Kerschbaumer Sattel	12:30
125	Transferpunkt / Transfer point	Brixlegg	13:00
162	Verpflegung 3 / Refreshment station 3	Breitenbach	14:40
174	Transferpunkt / Transfer point	ASBÖ Kirchbichl	
203	Verpflegung 4 / Refreshment station 4	Oberndorf	16:50
209	Ziel / Finish KRM Kitz		17:30
216	Ziel / Finish KRM Klassik	Kitzbüheler Horn	18:30

Stand 1. August 2023 – Änderungen vorbehalten. / As of August 1, 2023 – subject to change.

Transfer & Verhalten bei Aufgabe / Behavior upon surrender

Bei Abbruch gibt es die Möglichkeit, in einen Bus am Ende des Feldes oder an einem Transferpunkt einzusteigen. Für eventuelle Beschädigungen an den Rädern übernimmt der Veranstalter keine Haftung.

In case of canceling there is the possibility to get on a bus at the end of the field or at a transfer point. The organiser accepts no liability for any damage to the bikes.

BUS	ORT / LOCATION	ABFAHRT / DEPARTURE	STOPP	CA. ANKUNFT / APPROX. ARRIVAL
Transfer 1	Zell am Ziller	10:50		12:30
Transfer 2	Brixlegg Innkauf	12:30		13:30
Transfer 3	Brixlegg Innkauf	13:00	Pinegg / Breitenbach	15:00
Transfer 4	Breitenbach Labstelle	14:45		16:00
Transfer 5	Brixlegg Innkauf	13:30	Breitenbach / Kirchbichl	16:00

* Zusätzlich gibt es bei jeder Labestation die Möglichkeit, in den Schlusswagen einzusteigen, der einen dann zu einem Transferbus bringt. / In addition, at each refreshment station there is the possibility to board at the Last car, which then takes you to a transfer bus.



ZILLERTALBAHN
zug



ZILLERTALBAHN
dampf



ZILLERTALBAHN
bus



ZILLERTALBAHN
zug · bus · dampf

Zillertaler Verkehrsbetriebe AG
A-6200 Jenbach | Austraße 1 | Tel.: +43 (0) 52 44 606-0, Fax: -39
office@zillertalbahn.at | www.zillertalbahn.at

Bei uns liegt Backtradition in der Familie. Seit 1902.



»Seit Generationen geben wir das Wissen um die österreichische Backtradition weiter. Dieses Wissen fängt bei den besten Zutaten an und zeigt, wie sorgsam man mit ihnen umgehen muss, um das beste Brot zu backen.«

Anton Haubenberger
ING. ANTON HAUBENBERGER



Besuchen Sie uns in unserer **Brot-Erlebniswelt „Haubiversum“** für einen erlebnisreichen Rundgang oder einfach für ein ausgedehntes Frühstück.
Täglich für Sie geöffnet – www.haubiversum.at



Gutes aus Österreich

Gefahrenstellen / Danger Spots

Das Wichtigste ist und bleibt die Sicherheit aller Fahrer und Fahrerinnen des Kitzbüheler Radmarathons. Deshalb möchten wir im Folgenden auf mögliche Gefahren und Gefahrenstellen hinweisen. Das Rennen verfügt über ein bestimmtes Gefahrenpotenzial, dessen sich alle Teilnehmer und Teilnehmerinnen bewusst sein müssen. Die Rennstrecke wird während der Veranstaltung nicht vollständig für den Verkehr gesperrt, daher gilt ausnahmslos die StVO und damit eigenverantwortliches Verhalten und besondere Vorsicht auf der gesamten Strecke!

The most important thing is and remains the safety of all riders of the Kitzbüheler Radmarathon. Therefore, we would like to mention possible hazards and danger spots in the following. The race has a certain hazard potential of which all participants must be aware. The race course will not be completely closed to traffic during the event, therefore the StVO (road traffic regulations) applies without exception and thus self-responsible behaviour and special caution on the entire course!

Allgemeine Gefahren neben dem Rennstatus / General hazards besides race status

- » Verkehr und Gegenverkehr beachten und respektieren.
- » Alpine Witterung in der Region kann Straßenbeschaffenheit beeinflussen.
- » Aufgrund der Höhenlage kann es zu tageszeitbedingten Fahrbahnveränderungen kommen, was das Fahrverhalten beeinflussen kann.
- » Unmöglichkeit der Absicherung möglicher Gefahrenstellen abseits der Strecke über 216 km.
- » Wildwechsel auf der gesamten Strecke.
- » Straßenbeschaffenheit und Unebenheiten wie Rillen, Rissen, Rollsplitt, Längsrillen etc.
- » Vermehrte Durchfahrt von Ortsgebieten (Zebrastrifen, Kreisverkehre, Ampeln, etc.).
- » Be aware of and respect traffic and oncoming traffic.
- » Alpine weather in the region can affect road conditions.
- » Due to the altitude, there may be changes in the road surface depending on the time of day, which may affect the driving behaviour.
- » Impossibility of securing possible danger spots off the route over 216 km.
- » Wildlife crossing on the entire route.
- » Road conditions and irregularities such as grooves, cracks, rolling chippings, longitudinal grooves, etc.
- » Increased passage of local areas (zebra crossings, roundabouts, traffic lights, etc.)

ORT / LOCATION	BESCHREIBUNG	DESCRIPTION
Paß Thurn	Achtung: Fahrbahnteilung ca. bei Rennkilometer 19 in einer unübersichtlichen Stelle! Anschließend rechts halten!	Attention: Lane splitting at approx. race kilometre 19 in a blind spot! Keep to the right only!
Mittersill	Achtung: Bahnübergang	Attention: Railway crossing
Wald im Pinzgau	Unterführung	Subway
Auffahrt / Ascent Gerlos Pass – B 165	Scharfe Rechtskurve mit starkem Anstieg, Kurvenreiche Bergstraße, 2x Weidegitter, Achtung: Fahrbahnschäden, Rollsplitt Passage ca. 100m	Sharp right-hand bend with steep ascent, Curvy mountain road, 2x pasture grids, Attention: Road damage, Rolling gravel passage approx. 100 m
Auf- & Abfahrt / Ascent & Descent Gerlos Pass	Achtung: Unbeaufsichtigtes Weidevieh, vom oberen Drittel der Auffahrt zum Gerlos Pass bis zum Ortsgebiet Gerlos	Attention: Unattended grazing cattle, from the upper third of the ascent to the Gerlos Pass to the Gerlos village area.
Ortsende Gerlos Gmünd – Abfahrt / End of Gerlos Gmünd – Descent Gerlos Pass	Anspruchsvolle Abfahrt – B 165, Vorsicht: Enge Spitzkehren → unterer Abschnitt, Länge: ca. 12 km	Challenging descent – B 165, Attention: Narrow hairpin bends → lower section, Length: approx. 12 km
Ortsanfang Aschau	Achtung: Bahnübergang	Attention: Railway crossing
Uderns	Achtung: Bahnübergang	Attention: Railway crossing
Ortsgebiet/Village Ried i. Zillertal	Vorsicht: Verkehrsampel!	Attention: traffic lights!
Ortsende / End of village Fügen	Schmale Holzbrücke	Narrow wooden bridge
Ortsanfang / Start of town Hart	STOP – Querung Vorrangstraße	STOP - crossing priority road
Auffahrt / Ascent Kerschbaumer Sattel	Vorsicht: Enge Straßenstellen und Spitzkehren	Attention: Narrow road sections and hairpin bends
Abfahrt / Descent Kerschbaumer Sattel	Anspruchsvolle Abfahrt, Vorsicht: Enge Straßenstellen und Spitzkehren, Länge: ca. 7 km	Challenging descent, Attention: Narrow road sections and hairpin bends, Length: approx. 7 km
Brixlegg	Vorsicht: Verkehrsampel!	Attention: traffic lights!
Brandenberg Runde / loop	Vorsicht: Kurs lenkt links nach Brandenberg ab Steile und anspruchsvolle Abfahrten Auffahrt nach Brandenberg schmale Felsunterführung ca. 50 Meter. Achtung: evtl. Gegenverkehr	Caution: Course diverts left to Brandenberg Steep and demanding descents Ascent to Brandenberg narrow rock underpass approx. 50 meters. Attention: possible traffic on the other side
Hopfgarten	Unübersichtliche Straße mit 15 % Steigung, Vorsicht: Starke Verkehrsaufkommen!	Difficult road with 15% gradient, Caution: Heavy traffic!



©Kitzbühel Tourismus

Interview Raimund Stanger

DE

Radfahren und Kitzbühel – Wie geht das zusammen?

Kitzbüheler Horn, steilster Radbergs Österreichs ist ein Anziehungspunkt für jeden Rennradfahrer. Ein superlässiges Gefühl, wenn man den Anstieg gemeistert hat. Außerdem eine wunderbare Aussicht hinüber bis in die Hohen Tauern zum Großglockner und Großvenediger, außerdem ein traumhafter Blick zum Wilden Kaiser. Und wer es bis auf den Gipfel schafft, hat immerhin über 1250 Höhenmeter in den Beinen. Kitzbühel ist ein zentraler Ausgangspunkt cooler Touren in die Region Wilder Kaiser, auch der Pinzgau bzw. die Großglockner Hochalpenstraße ist mit dem Rennrad gut erreichbar.

Außerdem gibt es schöne Touren in die zahlreichen Seitentäler des Brixentals, wo urige Hütten auf eine gemütliche Einkehr warten.

Du bist seit Jahren aktiver Radsportler und warst selbst lange in der Marathonszene zuhause. Was ratest du jedem Sportler im Bezug auf sein Rad vor einer solchen Distanz?

Jedenfalls einen Service vom Mechaniker eures Vertrauens. Reifen und Felgen prüfen, Antrieb und Bremsen checken und die richtige Übersetzung wählen. Auch eine Probefahrt nach dem Service ist eine gute Idee, bevor ihr beim KRM am Start steht.

Worauf sollte man sich beim KRM am meisten gefasst machen?

Es ist eine Strecke, die nicht unterschätzt werden darf. Vor allem die Fahrt aufs Horn am Schluss ist einzigartig! Wie immer auf so einer langen Runde ist die Ernährung und die Einteilung der Kräfte das wichtigste. Gleich von Anfang an trinken und auf die Aufnahme der Kohlenhydrate achten. Außerdem den Salzverlust ausgleichen, sonst drohen am Schluss Krämpfe!

Du stehst mit deinem Team auch 2023 wieder vor dem Rennen und währenddessen auf der Strecke zur Verfügung. Wie erreicht man dich am besten?

Man findet uns in unserem Geschäft in der Josef-Pirchl-Straße. Während des Rennens sind wir mit einem mobilen Team unterwegs. An den Labstellen wird es auch ein kleines Setup mit Reserveschläuchen und einer Pumpe sowie einem kleinen Werkzeugset geben. Wir sind mit der Rennleitung in ständigem Kontakt und helfen, wo es möglich ist.

EN

Cycling and Kitzbühel – How does that fit together?

Kitzbüheler Horn, steepest mountain of cycling in Austria is a point of attraction for every racing cyclist. A great feeling when you have mastered the climb. In addition, a wonderful view across to the Hohe Tauern to the Großglockner and Großvenediger. In addition, a fantastic view to the Wilder Kaiser. And whoever makes it to the summit, has after all over 1250 altitude meters in the legs. Kitzbühel is a central starting point for cool tours in the Wilder Kaiser region, and the Pinzgau region and the Grossglockner High Alpine Road

are also easily accessible by road bike. In addition, there are beautiful tours in the numerous side valleys of the Brixen Valley, where rustic huts are waiting for a cozy stop.

You have been an active cyclist for years and were yourself at home in the marathon scene for a long time. What advice do you have for every athlete regarding his bike before such a distance?

In any case, a service from the mechanic you trust. Check tires and rims, check drivetrain and brakes and choose the right gear ratio. A test ride after the service is also a good idea before you start at the KRM.

What should you be most prepared for at the KRM?

It is a route that should not be underestimated. Especially the ride up the Horn at the end is unique! As always on such a long route, the most important thing is nutrition and the management of your energy. Drink right from the start and pay attention to the intake of carbohydrates. In addition, compensate for the loss of salt, otherwise there is a risk of cramps at the end!

In 2023, you and your team will again be available before the race and during the race on the course. What is the best way to reach you?

You can find us in our store in Josef-Pirchl-Straße. During the race we will be on the road with a mobile team. There will also be a small setup at the aid stations with spare hoses and a pump as well as a small tool kit. We are in constant contact with the race management and help where possible.



WWW.ALPENHAUS.AT

Service Info Finish KRM Klassik – Kitzbüheler Horn

VERPFLEGUNG

Um sich nach dem Rennen ordentlich stärken zu können, bekommt jeder Starter/jede Starterin einen KITZ ZEHNER im Wert von 10 EUR der für das Alpenhaus - Kitzbüheler Horn oder für Verpflegung nahe des Eventgeländes im Start/Zielbereich Kitzbühel-Vorderstadt in sein Goodiebag.

DUSCHEN

Im Alpenhaus sind Duschen vorhanden. Alle Teilnehmer & Teilnehmerinnen haben also die Möglichkeit, sich gleich nach dem Rennen zu duschen. Tipp: Duschgel & Handtuch beim Garderobenservice mit abgeben.

HORNBAHN-KITZSKI

Unsere Finisher werden gebeten, an diesem Tag den gemütlichen Weg mit der Gondel ins Tal zu nehmen, um die Unfallgefahr einzudämmen. Alle mit Startnummer, können ihre Räder an diesem Tag mit in die Gondel nehmen. Ein Gratisticket für die Talfahrt findet ihr im Goodiebag.

Die KitzSki-Hornbahn hat an diesem Tag verlängerte Öffnungszeiten und fährt bis 19:00 Uhr.

Service info Finish KRM Klassik – Kitzbüheler Horn

FOOD AND DRINKS

In order to be able to recharge after the race, each starter will receive a KITZ ZEHNER voucher worth 10 EUR for the Alpenhaus – Kitzbüheler Horn or for catering near the event area in the start / finish area Kitzbühel-Vorderstadt in his starter bag.

SHOWERS

Showers are at your disposal in the Alpenhaus. All participants have the possibility to take a shower right after the race. Tip: Drop off shower gel & towel at the checkroom service.

HORNBAHN-KITZSKI

Our finishers are kindly advised to take the comfortable way with the cable car down to the valley on this day, in order to limit the risk of accidents. Everyone with a start number can take their bikes into the cable car on this day. You will find a free ticket for the descent in the goodie bag.

The KitzSki-Hornbahn has extended opening hours on this day and runs until 7.00 pm.

Service Info Finish KRM Kitz – Kitzbüheler Vorderstadt

VERPFLEGUNG

Um sich nach dem Rennen ordentlich stärken zu können, bekommt jede/r einen KITZ ZEHNER-Gutschein, der beispielsweise bei der Pasta Party und After Race Party oder auch in 150 Lokalen und Geschäften eingelöst werden kann, in sein Goodiebag.

DUSCHEN

In der Aquarena sind Duschen vorhanden. Alle Teilnehmer & Teilnehmerinnen haben die Möglichkeit, sich gleich nach dem Rennen zu duschen. Tipp: Duschgel & Handtuch beim Garderobenservice mit abgeben.

SIEGEREHRUNG

Die Siegerehrungen finden 2023 im Start/Zielgelände statt. Ab 17:00 Uhr werden alle Wertungsklassen und die Gesamtsieger der KRM Klassik und KRM Kitz sowie der King & die Queen of the Mountain gekürt.

CATERING

In order to be able to fortify oneself properly after the race, everyone will get a KITZ ZEHNER voucher, which can be redeemed at the Pasta Party and After Race Party or in 150 restaurants and stores.

SHOWERS

Showers are available in the Aquarena. All participants have the opportunity to shower right after the race. Tip: Shower gel & towel at the checkroom service.

WINNER CEREMONY

The winner ceremonies will take place in 2023 at the start/finish area. Starting at 5:00 pm, all classification classes and the overall winners of the KRM Klassik and KRM Kitz as well as the King & Queen of the Mountain will be crowned.



Die besten
Geschichten
schreibt der Sport.
Und alle stehen
in der TT.

Kitzbüheler Radmarathon – Teilnahmebedingungen

(Kurzversion | Vollversion zum Download:
kitzbueheler-radmarathon.at)

Die Annahme der Teilnahmebedingungen des Kitzbüheler Radmarathons ist Voraussetzung zur Startberechtigung!

GESUNDHEIT | SICHERHEIT | VERSICHERUNG

Diese Veranstaltung richtet sich an ambitionierte Freizeitsportler: Die Strecke setzt sehr hohe Anforderungen an die körperlichen und fahrtechnischen Fähigkeiten des Teilnehmers oder der Teilnehmerin voraus! Weitere Voraussetzungen sind: Einwandfreie, funktionsfähige Ausrüstung, insbesondere das Fahrrad Teilnahme nur mit einem Rennrad (keine Zeitfahrenker, Triathlon Aufsätze, Antriebsunterstützungen)

ÖRV BIKECARD

Die Teilnahme an Radsportveranstaltungen oder ähnlichen Veranstaltungen ist im Rahmen deiner bestehenden Versicherung oft nicht mitversichert. Aus diesem Grund wird der Abschluss einer entsprechenden Unfall- und Haftpflichtversicherung empfohlen! Weitere Informationen zur ÖRV Bike-Card findet man unter www.radsportverband.at

STRECKE | VERHALTEN

Der Kitzbüheler Radmarathon ist kein Radrennen, sondern eine Rad Touristikveranstaltung. Die Strecke ist nicht gesperrt, es gilt die StVO, insbesondere das Rechtsfahrgebot. Es besteht Helmpflicht während des gesamten Rennens. Geschwindigkeit, Fahrstil und Fahrlinie sind an die Fahrbahngegebenheiten (insbesondere Fahrbahnschäden), das eigene Können, die Witterungsverhältnisse und an den Verkehr anzupassen. Die Startnummer darf nicht getauscht werden. Den Anordnungen der Exekutive, der Feuerwehr, des Veranstalters und des Ordnungsdienstes sind Folge zu leisten. Das Entsorgen von Müll, ist ausschließlich bei den Labstationen erlaubt. Die Teilnahme an den Veranstaltungen erfolgt auf eigene Gefahr. Dies gilt insbesondere in medizinischer Hinsicht. Die Teilnahmebedingungen sind persönlich vom Teilnehmer oder der Teilnehmerin zu unterzeichnen und bei der Startnummernausgabe abzugeben. Jede/r TeilnehmerIn, der die kostenlose Talfahrt mit seiner Startnummer am Renntag in Anspruch nimmt, stimmt automatisch den Beförderungsbedingungen und Geschäftsbedingungen der Bergbahn AG Kitzbühel zu.

Kitzbüheler Radmarathon – Abstract

(Download full version here:
kitzbueheler-radmarathon.at)

In order to receive start authorisation for the Kitzbüheler Radmarathon the eligibility requirements are precondition!

HEALTH | SECURITY | INSURANCE

This event is for ambitious recreational athletes: The course presupposes very high requirements and physical and technical skills of the participants! Additional requirements are as follows: Perfect functional equipment, especially the bicycle. Participation is only allowed with a road bicycle (no time trial bikes, no triathlon attachments or any type of impetus support).

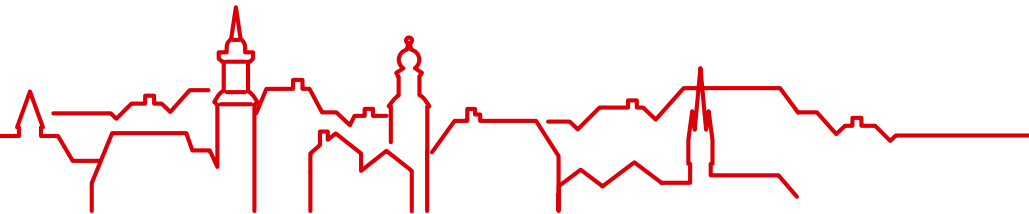
ÖRV BIKECARD

The participation in cycling or similar events often is not covered within the legal framework of insurances. Therefore, the acquisition of an accident insurance and indemnity insurance is mandatory. For further information about the ÖRV Bike Card go to www.radsportverband.at

COURSE | BEHAVIOUR

The Kitzbüheler Radmarathon is not a cycling race, rather a cycling tourism event. The route is not closed, it is necessary to follow the StVO, especially the obligation to drive on the right-hand side of the road. Helmets are required during the whole race.

Velocity, driving style and driving line must be adapted to the road conditions (especially to road damage), the riders' skills, the weather conditions and the traffic. It is prohibited to exchange race numbers. Requirements from the executive authorities, the fire brigade, the organisation and the security service must be followed at all times. The disposal of rubbish is only allowed at aid stations/feeding stations. The participation of this event is at one's own risk. This especially applies in medical terms. The eligibility requirements have to be personally signed by the competitors and handed it at the location of distribution of race numbers. Every participant who takes the free descent with his race number on the day of the race automatically agrees to the terms of conditions of carriage and terms and conditions of Bergbahn AG Kitzbühel.



Ihr Spezialist bei Sport-, Musik- und Großveranstaltungen jeder Art

- Spezialisierte Rettungs- und Notfallsanitäter:innen
- Schnelle, wendige Sanitätsmotorräder
- Ausgeklügeltes rettungstechnisches Konzept
- Langjährige Erfahrung im Ambulanzdienst mit über 100 betreuten Veranstaltungen pro Jahr!

Unsere Spezialist:innen beraten Sie jederzeit gerne unter der Telefonnummer

+43 5332 777 77 oder +43 512 39 71 71 zur Verfügung.



© Floobe Medienproduktion

Pasta Party

Die KRM Pasta Party powered by Eurogast Sinnesberger findet am Samstag, dem 26. August 2023 zwischen 12:00–18:30 Uhr und am Sonntag, dem 27. August 2023 zwischen 12:00–17:00 Uhr im Stadtpark Kitzbühel statt. Ziel des köstlichen Side Events soll neben der kulinarischen Stärkung aber vor allem die Möglichkeit zum Austausch mit den anderen Teilnehmer:innen und Teilnehmern sein. Neben der traditionellen Pasta gibt es auch traditionellen österreichischen Kaiserschmarrn.

Es gibt drei Möglichkeiten sich eine Portion bei der KRM Pasta Party zu sichern:

- » Vor Ort: Man hat jederzeit die Möglichkeit, während der Pasta Party sein Essen direkt an der Bonkasse zu kaufen. Weiters besteht die Möglichkeit, am Renntag den Kitz 10er (Inhalt des Starter Goody Bags) einzulösen.
- » Vorab:
 - › Im Zuge der Anmeldung zum Kitzbüheler Radmarathon kann man die KRM Pasta Party gleich mitbuchen.
 - › Im KRM-Online Shop: Einfach Essen und Getränk nach Belieben auswählen und in den Warenkorb geben.

Bitte zu beachten, dass „Vorab-Buchungen“ bevorzugt behandelt werden. „Vor Ort Bestellungen“ solange der Vorrat reicht.

The KRM Pasta Party powered by Eurogast Sinnesberger will take place on Saturday, August 26, 2023 between 12:00 pm – 6:00 pm and on Sunday, August 27, 2023 between 12:00 pm – 5:00 pm in the Stadtpark Kitzbühel. The goal of the delicious side event is, in addition to the culinary refreshment, but above all the opportunity to exchange with the other participants. In addition to the traditional pasta, there will also be traditional Austrian Kaiserschmarrn.

There are three ways to secure a portion at the KRM Pasta Party:

- » On site: At any time during the Pasta Party you have the possibility to buy your meal directly at the cash desk. Furthermore, there is the possibility to redeem the Kitz 10er (content of the starter goody bag) on race day.
- » In advance:
 - › In the course of registration for the Kitzbüheler Radmarathon you can book the KRM Pasta Party at the same time.
 - › In the KRM online store: Simply choose food and drink as you like and add it to the shopping cart.

Please note that “advanced-bookings” will be given priority. “On site orders” available while stocks last.

Tipps von den Experten der WKO Tirol / Tips from the experts at WKO Tirol

SPORTWISSENSCHAFT: START & ZIEL

Start
„Bist du schon auf Betriebstemperatur? Achte vor und während dem Rennen auf deine Atmung und Herzfrequenz. Vermeide zu lange anaerobe Phasen beim Rennen um deine Energiebereitstellung aufrecht zu halten. Am Schluss kannst du dann noch einmal alles geben!“

Ziel:
„Du hast es fast geschafft! Sorge mit regenerativer Belastung bei moderater Intensität für eine weiterhin erhöhte Herzkreislauf-Tätigkeit nach dem Rennen. Stoffwechselprodukte und Stresshormone können schneller abgebaut werden.“

Berufsgruppensprecher Sportwissenschaftliche
Beratung Hannes Mörtl MSc



SPORTS SCIENCE: START & FINISH

Start
"Are you already at operating temperature? Pay attention to your breathing and heart rate before and during the race. Avoid too long anaerobic phases during the race to keep your energy levels up. Then at the end you can give it all you've got!"

Finish:
"You're almost there! Continue to increase cardiovascular activity after the race with regenerative exercise at a moderate intensity. Metabolic products and stress hormones can be broken down more quickly."

Professional Group Spokesperson Sports Science
Counselling Hannes Mörtl MSc



ERNÄHRUNG: LABESTELLEN

1. „Genieße kohlenhydratreiche Tage vor dem Wettkampf und lass es dir schmecken! Deine Muskeln wollen nun Extra-Sprit in den Glykogenspeichern einlagern. Das gibt dir den Turbokick für Sprints im Finale!“
2. „Trinken ist das A und O. Bereits geringe Flüssigkeitsverluste führen zu Leistungsabfall!“
3. „Keine Experimente am Wettkampftag! Dein im Training erprobtes Getränk garantiert dir deine Bestleistung und verhindert Beschwerden bei der Action!“
4. „Deine Verdauung ist während der Belastung sehr empfindlich! Unterstütze deine Verdauung mit leichter und bevorzugt flüssiger Nahrung! Und gut gekaut ist halb verdaut!“

Berufsgruppensprecherin Ernährungs-
beratung Edburg Edlinger BSc

NUTRITION: RECHARGE STATIONS

1. "Enjoy carbohydrate-rich days before the competition and enjoy it! Your muscles now want to store extra fuel in the glycogen stores. This will give you the turbo kick for sprints in the final!"
2. "Drinking is the be-all and end-all. Even small losses of fluid will lead to a drop in performance!"
3. "No experiments on race day! Your drink, tried and tested in training, will guarantee your best performance and prevent discomfort during the action!"
4. "Your digestion is very sensitive during exercise! Support your digestion with light and preferably liquid food! And well chewed is half digested!"

Professional Group Spokesperson Nutrition
Counselling Edburg Edlinger BSc

PSYCHOLOG.BERATUNG:BERGWERTUNGEN

1. „Verändere die Bilder in deinem Kopf, dann verändert sich auch dein Erfolg.“
2. „Egal ob bergauf oder bergab! Alles dient deiner persönlichen Weiterentwicklung zum Erfolg.“
3. „Sich selbst besiegen, ist das Geheimnis des Siegens“
4. „Alle Hindernisse und Schwierigkeiten sind Stufen, auf denen wir in die Höhe steigen“

Fachgruppenobmann Bernhard Moritz MSc

PSYCHOLOGY: MOUNTAIN STAGE

1. "Change the images in your head and your success will change."
2. "No matter whether uphill or downhill! Everything is for your personal advancement to success."
3. "Defeating yourself is the secret of victory"
4. "All obstacles and difficulties are steps on which we climb upwards".

Section Chairman Bernhard Moritz MSc

Zuschauerinformationen / Visitor informations

RENNTAG

Zuschauer und Zuschauerinnen haben die Möglichkeit, das Rennen während des Starts um 6:30 Uhr in Kitzbühel – Vorderstadt, entlang der Strecke oder beim Zieleinlauf am Kitzbüheler Horn sowie beim Zieleinlauf Kitzbüheler Vorderstadt anzusehen.

Entlang der Strecke bitten wir um besondere Vorsicht, da die Strecke nicht vollständig für das Rennen gesperrt wird. Es gilt die StVO. Wer zum Zieleinlauf am Kitzbüheler Horn kommen möchte, kann an diesem Tag gemütlich mit der Hornbahn hinauf- und hinunterfahren. An diesem Tag herrschen verlängerte Betriebszeiten bis 19:00 Uhr. Das Ticket kostet an diesem Tag EUR 20,-. Wir bitten alle Zuseherinnen und Zuseher, dieses Angebot anzunehmen, da die Mautstraße an diesem Tag zwischen 11:00 – 18:00 Uhr für den Verkehr gesperrt ist.

RACEDAY

There is the possibility for spectators to watch the race during the start at 6:30 am in Kitzbühel – Vorderstadt, along the course or during the finish at the Kitzbüheler Horn or the Kitzbüheler Vorderstadt.

Along the course we kindly recommend special caution, as the course will not be completely closed for the race. The StVO applies. Those who want to come to the finish at the Kitzbüheler Horn can comfortably ride up and down with the Hornbahn on this day. On this day there are extended operating hours until 7:00 pm. The ticket costs EUR 20,- on this day. We ask all visitors to accept this offer, as the toll road will be closed to car traffic on this day between about 11:00 am – 6:00 pm.



© EXPA

Siegerinnen & Sieger 2022 / Winners 2022



DAMEN / WOMEN

1. FRITZ Monika	07:36:34.3
2. SAUTNER Christina	07:43:14.8
3. EXENBERGER Sabrina	07:59:34.9

HERREN / MEN

1. HOOGERLAND Johnny	06:36:23.2
2. VERBNJAK Paul	06:38:54.3
3. HAGENAARS Patrick	06:39:37.5

Alle Infos zu den Ergebnissen der Vorjahre findet man unter www.racetime.pro / All information about the results of the previous years can be found at www.racetime.pro.





Ehrengäste, Partner und Wegbereiter: Franz Steinberger - Leitungsteam KRM, Milijana Trkulja - Head of Communications Harisch Hotels, Anton Bodner - Vorstand KitzSki, Hans-Peter, Franz, Franziska und Ursula Reisch - Eigentümer Alpenhaus Kitzbüheler Horn, Andy Schleck - Ex-Radsport Profi und KRM Botschafter, Klaus Winkler - Bürgermeister Kitzbühel, Viktoria Veider Walder - Geschäftsführerin TVB Kitzbühel, Christian Wörister - Vorstand KitzSki, Marina Janda - KRM-Leitungsteam

Guests of honor, partners and supporters: Franz Steinberger - KRM Lead Team, Milijana Trkulja - Head of Communications Harisch Hotels, Anton Bodner - Board KitzSki, Hans-Peter, Franz, Franziska and Ursula Reisch - Owners Alpenhaus Kitzbüheler Horn, Andy Schleck - Ex-cycling pro and KRM Ambassador, Klaus Winkler - Mayor Kitzbühel, Viktoria Veider Walder - Managing Director TVB Kitzbühel, Christian Wörister - Board KitzSki, Marina Janda - KRM Lead Team

Gondelfeier 2023 / Gondola party 2023

Am Freitag, dem 16. Juni fand ein ganz besonderes Event am Kitzbüheler Horn statt. Bei einer stimmungsvollen Feier wurden den Siegerinnen und Sieger der ersten beiden KRM-Auflagen jeweils eine eigene Gondel übergeben.

Was für die Sieger der Hahnenkamm-Rennen bereits liebgewordene Tradition ist, wird nun auch den Gewinnerinnen und Gewinnern des Kitzbüheler Radmarathons zuteil. Denn die KRM-Sieger können sich über ihre eigene Gondel freuen. Geehrt wurden zuletzt die Siegerinnen und Sieger der ersten beiden Ausgaben, die als schnellste Frauen bzw. schnellste Männer die 216 km und 4600 Höhenmeter bezwungen haben: 2021 Janine Meyer & Tobias Häckl sowie 2022 Monika Fritz & Johnny Hoogerland.

On Friday, June 16, a very special event took place at the Kitzbüheler Horn. At an atmospheric celebration, the winners of the first two KRM editions were each presented with their own gondola.

What has already become a cherished tradition for the winners of the Hahnenkamm races is now also being bestowed upon the winners of the Kitzbüheler Radmarathon. Because the KRM winners can look forward to their own gondola. Most recently, the winners of the first two editions who conquered the 216 km and 4600 meters of altitude as the fastest women or fastest men were honored: 2021 Janine Meyer & Tobias Häckl and 2022 Monika Fritz & Johnny Hoogerland.



„Der Radsport ist in Kitzbühel tief verwurzelt, dazu trägt der Kitzbüheler Radmarathon bei“, meinte Dr. Viktoria Veider-Walser, Geschäftsführerin des Kitzbühel Tourismus.

"Cycling is deeply rooted in Kitzbühel, and the Kitzbühel Cycling Marathon contributes to this," said Dr. Viktoria Veider-Walser, Managing Director of Kitzbühel Tourism.



„Es freut uns, dass wir die Tradition der Gondeln fortführen können“, sagte Kitzbühels Bürgermeister Dr. Klaus Winkler.

"We are pleased to be able to continue the tradition of the gondolas," said Kitzbühel's mayor Dr. Klaus Winkler.





EINE GONDEL FÜR DIE SCHNELLSTEN / A GONDOLA FOR THE FASTEST

START	TEAM	ZEIT / TIME
JANINE MEYER	Lexxi Smartsuits (2021)	07:32:40.3
TOBIAS HÄCKL	Next Level Racing (2021)	06:48:55.9
MONIKA FRITZ	Medius Schachenmeier Bike Base Team (2022)	07:36:34.3
JOHNNY HOOGERLAND	RH77 Factory Team (2022)	06:36:23.2



„Die Leistungen der Radfahrer und Radfahrerinnen sind genauso stark wie die Leistungen der Skifahrer und Skifahrerinnen im Winter“, lobten Mag. Anton Bodner und Mag. Christian Wörister, Vorstandsduo von KitzSki.

"The performance of the cyclists is just as strong as the performance of the skiers in winter", praised Mag. Anton Bodner and Mag. Christian Wörister, board duo of KitzSki.



Milijana Trkulja BA, Head of Communications bei Harisch Hotels meinte: „Radfahren macht gesund und glücklich. Sport trägt zu Gelassenheit und Wohlbefinden bei.“

Milijana Trkulja BA, Head of Communications at Harisch Hotels said: "Cycling makes you healthy and happy. Sport contributes to serenity and well-being."



„Es macht extrem viel Spaß, den Kitzbüheler Radmarathon zu unterstützen. Und heuer werde ich selber am Start sein“, so Thomas Schmiedbauer, Geschäftsführer von Wiesbauer.

"It's a lot of fun to support the Kitzbühel Cycling Marathon. And this year I will be at the starting line myself," says Thomas Schmiedbauer, Managing Director of Wiesbauer.



„Radsport passt sehr gut zu uns. Wir sind ein großes Team und Ziele kannst du nur im Team erreichen“, so Klaus Bannwarth von Gebrüder Weiss.

"Cycling is a very good fit for us. We are a big team and you can only achieve goals as a team," says Klaus Bannwarth from Gebrüder Weiss.

EXPO

Ihr findet die KRM EXPO 2023 auf dem Festgelände im Stadtpark Kitzbühel. Alle Aussteller und die EXPO-Zeiten erfahrt ihr auf unserer Homepage oder einfach hier über den QR-Code.

You will find the KRM EXPO 2023 on the venue area in the city park Kitzbühel. All exhibitors and the EXPO times you can find out on our homepage or simply here via the QR code.



IMPRESSUM

Herausgeber: RC Sportunion Marathon

Redaktion: Lara Wulz, Marina Janda, Markus Neissl

Salzkammergut
trophy 2024

Bewerbe

7 Marathon-Distanzen
 von 21,8 bis 209,0 km
 SCOTT Junior-Trophy
 Gravel-Marathon
 Bosch eMTB-Schnitzeljagd

3 Tage Bike-Messe

mehr als 80 Aussteller
 über 100 Testbikes
 geführte eMTB-Touren

13. Juli 2024

Bad Goisern, Oberösterreich

Salzberg im Lstata (Foto: Chris Günter)

SPARKASSE
 Kitzbühel



#glaubandich



GARMIN.



DER KITZBÜHELER RADMARATHON 

SAVE THE DATE

08. SEPTEMBER 2024

Registrierung öffnet am 1. Oktober 2023.

Entry opens in October, 1st 2023.

2024 wird #echtsteil!

2024 is going to be #supersteep!

